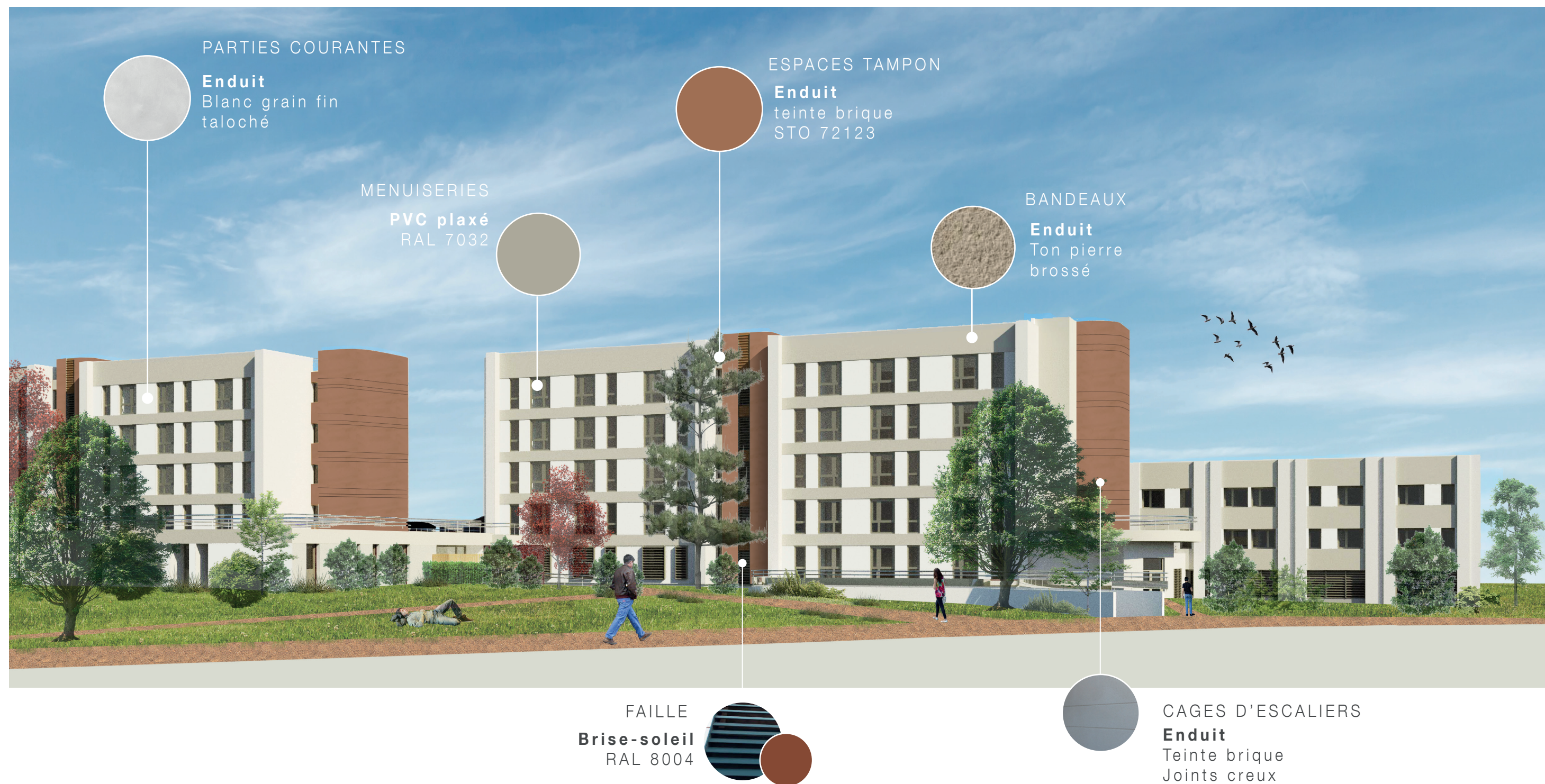


# V. FAÇADES

## 6. PERSPECTIVE ET MATÉRIALITÉ

### VUE GÉNÉRALE



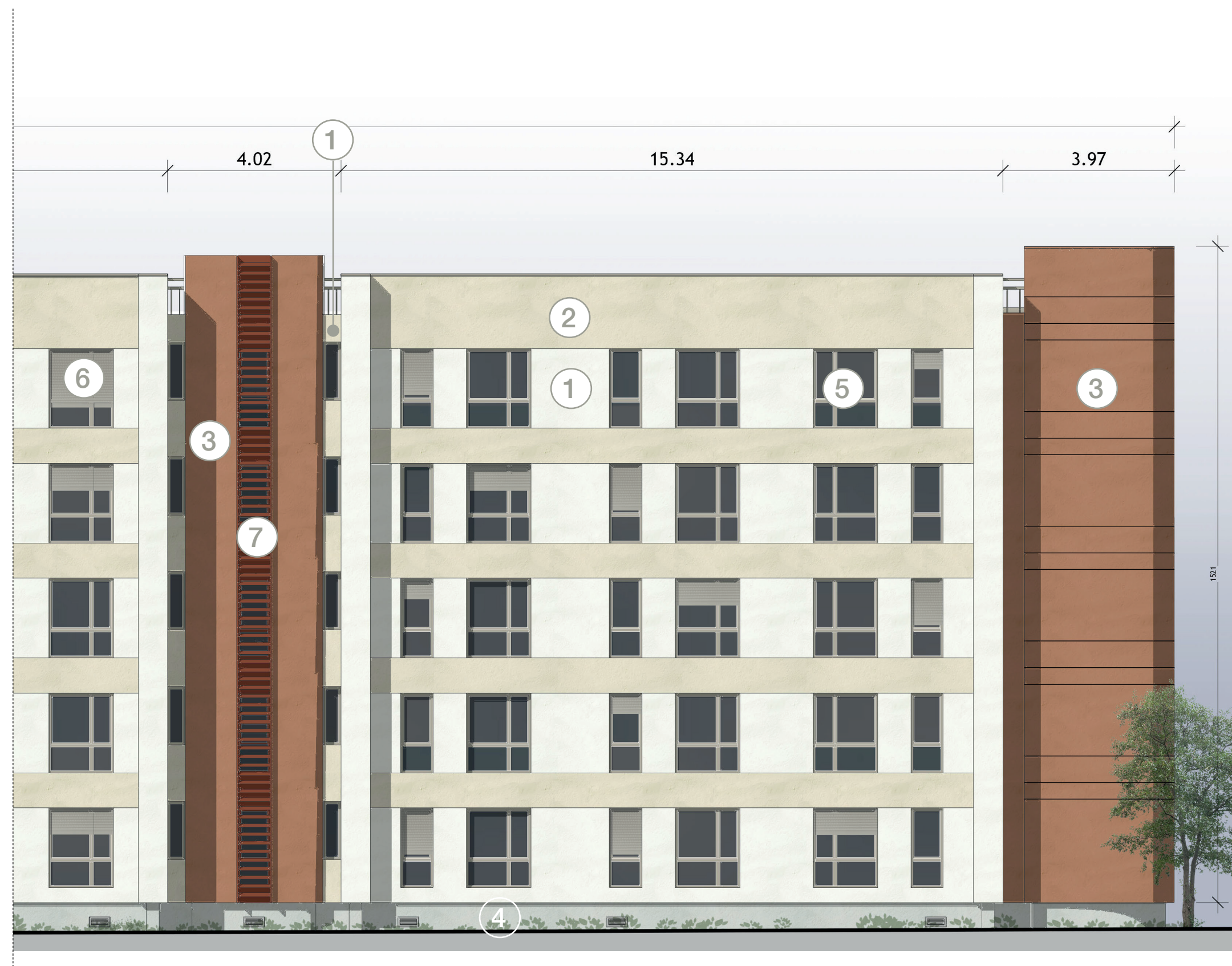


# V. FAÇADES

## 6. PERSPECTIVE ET MATÉRIALITÉ

BEAUNE

- 1 Remplissages entre baies**  
Enduit blanc grain fin
- 2 Bandeaux**  
Enduit ton pierre
- 3 Espaces tampons et cages d'escaliers**  
Enduit teinte brique  
Type STO 72123
- 4 Soubassements**  
Teinte grise
- 5 Menuiseries**  
PVC plaxé  
Type RAL 7032
- 6 Volets roulants**  
Aluminium  
Type RAL 7032
- 7 Brise-soleil**  
Aluminium  
Type RAL 8004



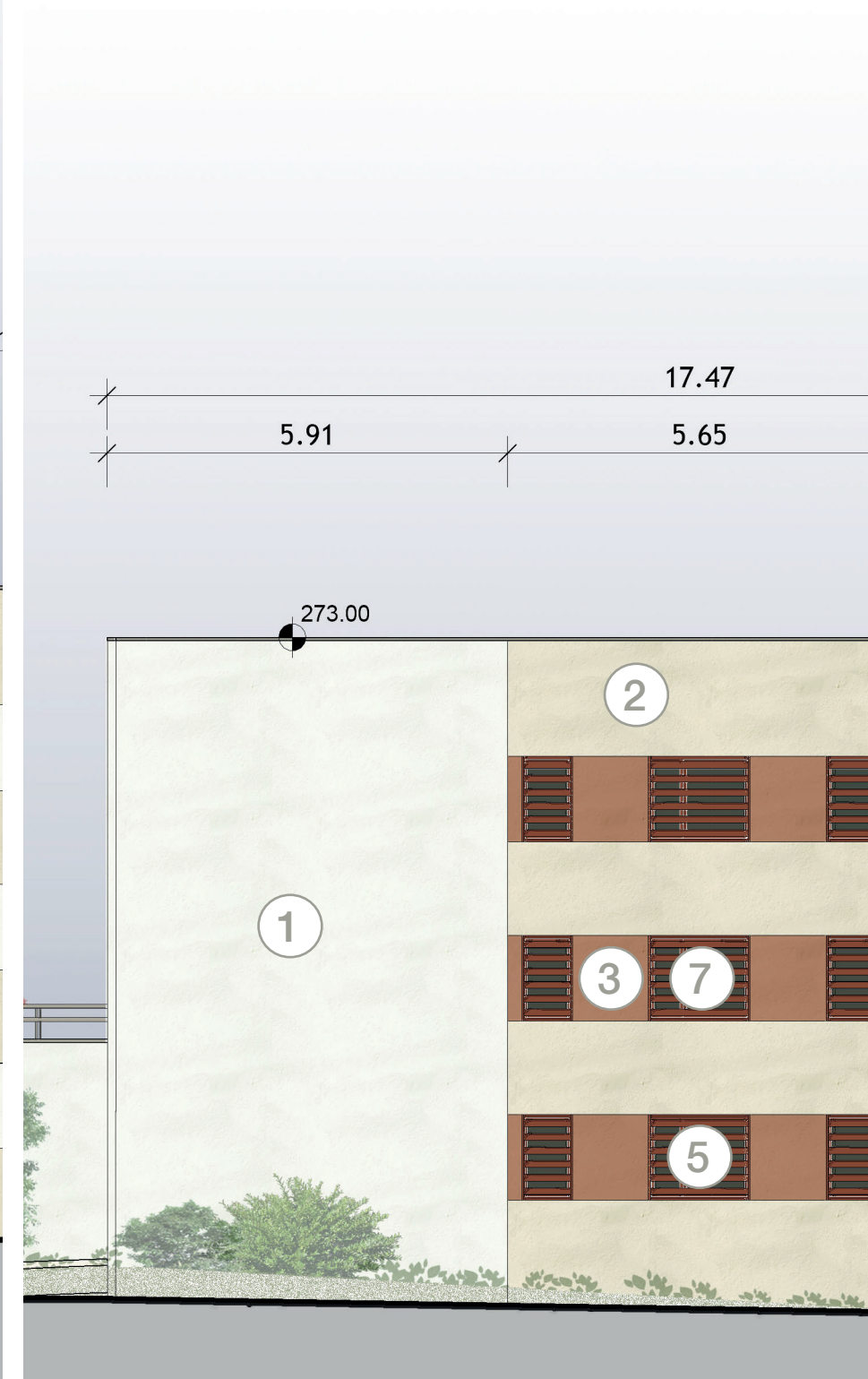
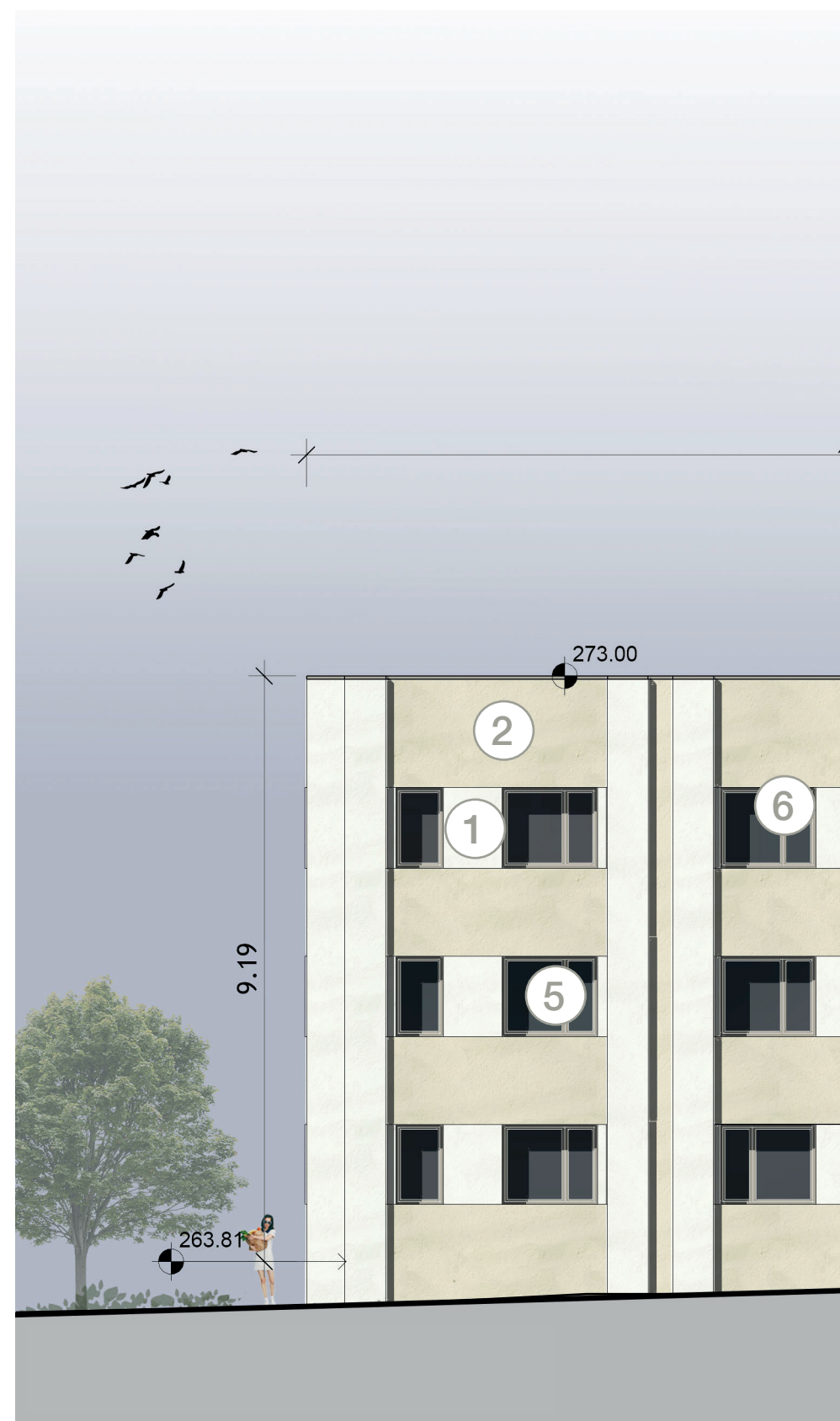


# V. FAÇADES

## 6. PERSPECTIVE ET MATÉRIALITÉ

BOURGOGNE

- 1 Parties courantes**  
Enduit blanc grain fin
- 2 Bandeaux**  
Enduit ton pierre
- 3 Bandeaux pignons**  
Enduit teinte brique  
Type STO 72123
- 4 Soubassements**  
Teinte grise
- 5 Menuiseries**  
PVC plaxé  
Type RAL 7032
- 6 Volets roulants**  
Aluminium  
Type RAL 7032
- 7 Brise-soleil**  
Aluminium  
Type RAL 8004



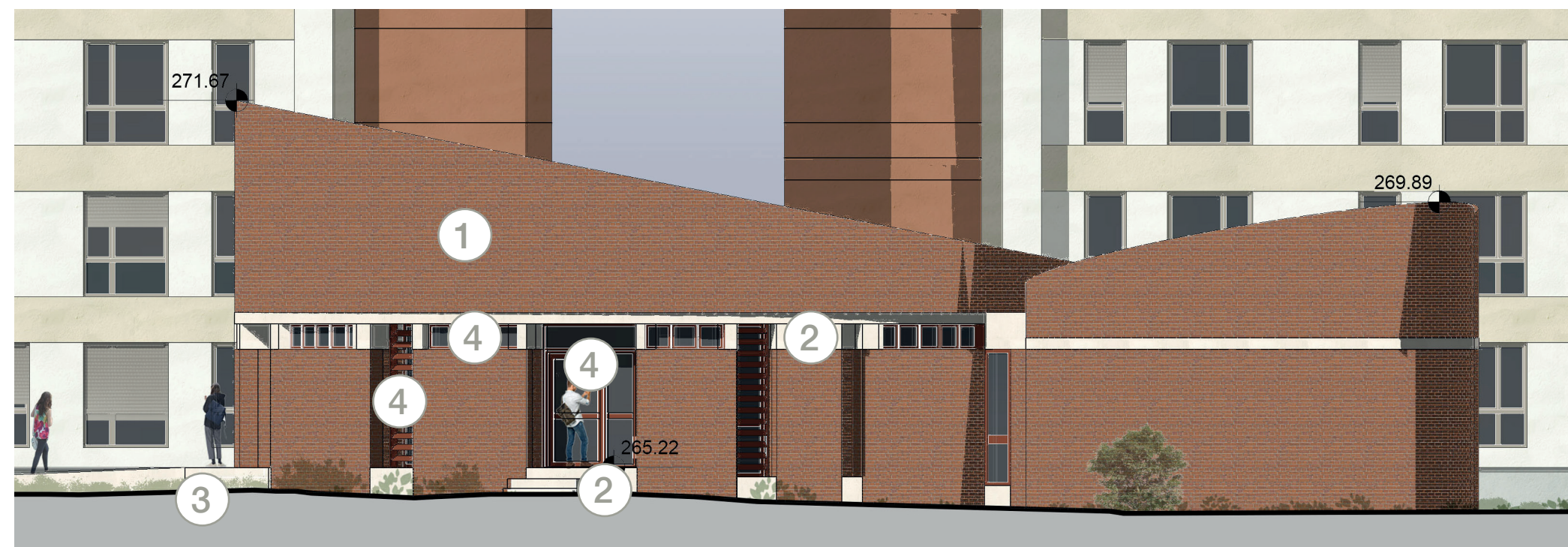


# V. FAÇADES

## 6. PERSPECTIVE ET MATÉRIALITÉ

ROTONDE

- 1 Brique conservée nettoyée
- 2 Béton conservé nettoyé
- 3 Rampe  
Béton désactivé
- 4 Menuiseries et brise-soleil  
Aluminium  
Type RAL 8004





## V. FAÇADES

### 6. PERSPECTIVE ET MATÉRIALITÉ

#### LOGEMENTS DE FONCTION

1

#### Remplissages entre baies

Enduit blanc grain fin

2

#### Bandeaux

Enduit ton pierre

3

#### Soubassements

Teinte grise

4

#### Menuiseries

PVC plaxé  
Type RAL 7032

5

#### Volets roulants

Aluminium  
Type RAL 7032

6

#### Brique conservée nettoyée





## V. FAÇADES

### 6. PERSPECTIVE ET MATÉRIALITÉ

LOCAL OM

1

**Couverture**  
Bac acier gris

2

**Ossature métallique**  
Acier  
Gris

3

**Bardage à claire voie**  
Bois prégrisé

